

MECTRON

Nuovi orizzonti in implantologia

La nuova tecnica di preparazione del sito implantare con Piezosurgery®

L'atto chirurgico della Preparazione del Sito Implantare rappresenta un momento fondamentale per il successo in Implantologia; da esso infatti dipende il rispetto dell'anatomia del paziente, il corretto posizionamento protesico ed il processo di osteointegrazione.



Il volume osseo disponibile e la qualità dell'osso condizionano moltissimo la tecnica chirurgica e segnano il confine tra i casi standard ed i casi avanzati.

Nei casi standard la Preparazione del Sito Implantare con le frese rappresenta una tecnica efficace, collaudata e sicura, come dimostra il successo dell'implantologia.

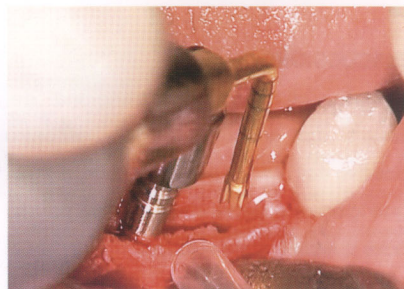
L'impiego delle frese risulta, al contrario, difficile nei casi con anatomia ridotta, per la facilità di deiscenze e/o fenestrazioni; per questa ragione è spesso necessario ricorrere a tecniche di chirurgia avanzata per aumentare il volume osseo.

In presenza di una cresta edentula molto mineralizzata, il chirurgo deve esercitare sul manipolo una pressione di circa 2 kg,

questo riduce sensibilmente il controllo operatorio e può essere particolarmente rischioso in prossimità del nervo alveolare.

Per una maggiore precisione di taglio e sicurezza intraoperatoria si è pensato pertanto di ricorrere agli ultrasuoni, anche in considerazione degli straordinari risultati ottenuti con il Piezosurgery® negli ultimi anni.

La nuova tecnica di Preparazione del Sito Implantare con Piezosurgery® ideata dal Prof. Tomaso Vercellotti è stata oggetto di una rigorosa e premiata ricerca scientifica condotta dall'Università di Torino (G. Preti et al.) e rappresenta la novità più significativa da quando il P.I. Branemark ha introdotto il concetto dell'Osteointegrazione per gli impianti di titanio.



Per l'attuazione di questa nuovissima tecnica, sono stati realizzati degli inserti assolutamente inediti; la loro forma è stata modellata per ottimizzarne l'efficacia in funzione della loro azione di taglio e della loro applicazione clinica, partendo naturalmente dallo studio di laboratorio e dallo studio clinico del Prof. Tomaso Vercellotti e dei suoi collaboratori.

La nuova tecnica di Preparazione del Sito Implantare prevede l'utilizzo di un set costituito da sei inserti, quattro dei quali saranno usati in successione:

